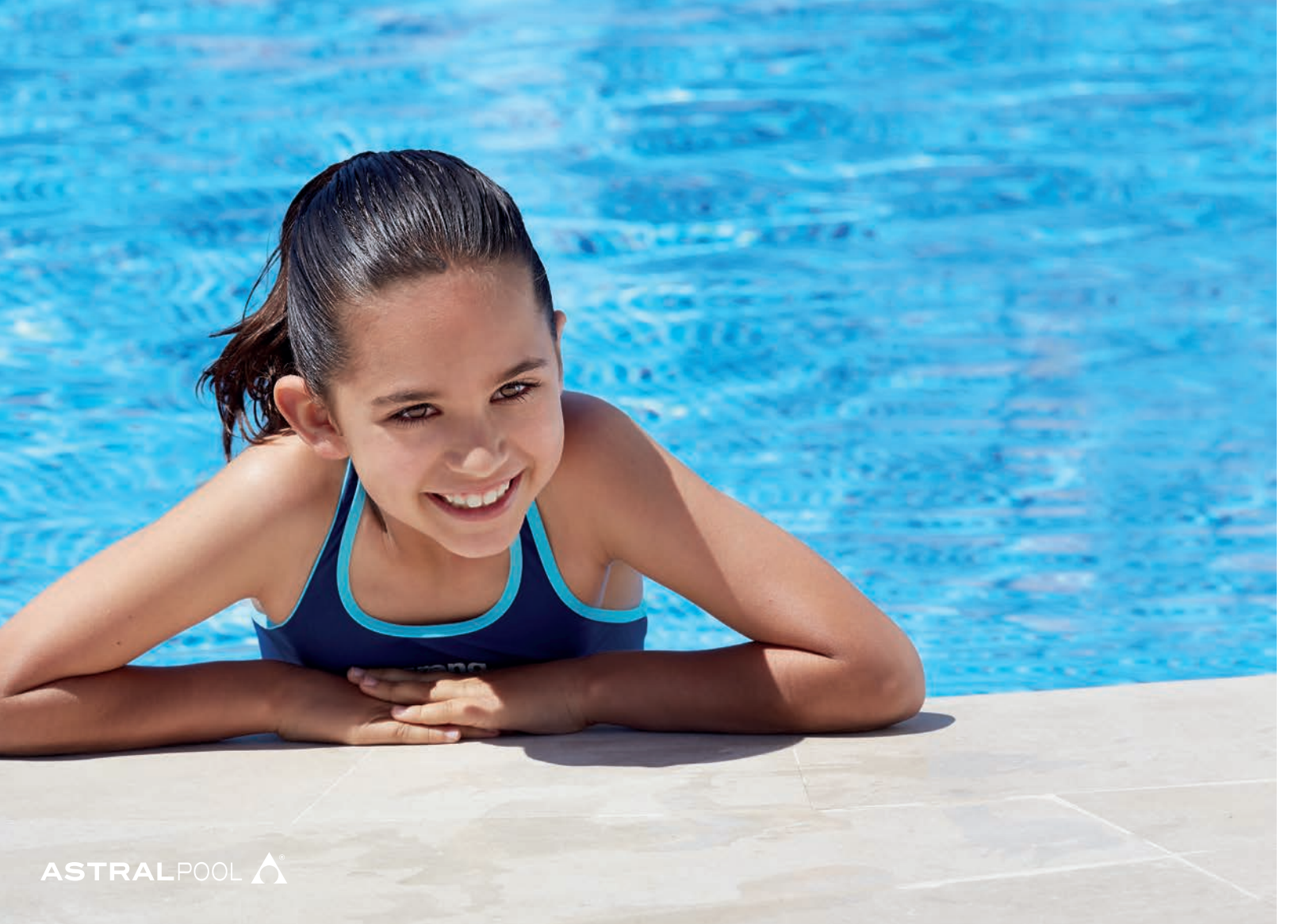




# MANUALE DI MANUTENZIONE PER LA VOSTRA PISCINA



# IL TRATTAMENTO DELLA PISCINA INIZIA QUI

La gamma di prodotti chimici AstralPool si divide in due categorie:

## MAINTENANCE:

Poiché la prevenzione è la soluzione migliore, AstralPool offre un'ampia gamma di prodotti per la manutenzione che garantiscono un corretto trattamento dell'acqua della tua piscina.

## SOLUTION:

Un'ampia gamma di prodotti per risolvere qualsiasi tipo di imprevisto.



## FAMIGLIA DI PRODOTTI



EQUILIBRIO



TRATTAMENTO



ANTIALGHE



FLOCCULANTI



COMPLEMENTARI



INVERNANTI

## DESCRIZIONE DELLE ICONE



FORMATO



METODI  
DI DOSAGGIO



TIPO DI PISCINA



DURATA

1 PASTIGLIA  
30 m<sup>3</sup>

DOSAGGIO

# CONSIGLI PRATICI PER LA MANUTENZIONE DELLA TUA PISCINA

I PARAMETRI	COS'È?	QUANDO ANALIZZARE	RANGE IDEALE	SOLUZIONE
pH	Una misura dell'acidità dell'acqua	2 volte a settimana	7,2 - 7,6	pH Minor o pH Plus
Cloro residuo libero	La quantità di cloro attivo nell'acqua	Tutti i giorni	Da 1 a 1,5 ppm	Prodotti clorati
Alcalinità totale (TA)	La capacità dell'acqua di mantenere il pH a un livello adeguato	Una volta a settimana	Da 100 a 175 ppm	-
Durezza calcica (CH)	La quantità di calcio disciolta nell'acqua	Una volta a settimana	Da 175 a 300 ppm	-
Stabilizzatore, acido cianurico (CYA)*	Misura della capacità del cloro di essere protetto dai raggi ultravioletti del sole (i raggi riducono il cloro nell'acqua della piscina)	Due volte a settimana	Range ideale: da 30 a 50 ppm Non superare 75 ppm	Stabilizzante di cloro

## FILTRAZIONE E CIRCOLAZIONE

È necessario mantenere un'adeguata circolazione e filtrazione dell'acqua per garantire una distribuzione efficiente dei prodotti.

## MANUTENZIONE DEL FILTRO

- **Filtri a sabbia** : eseguire il controlavaggio del filtro, quando la pressione è maggiore di 0,5 kg / cm<sup>2</sup> è il momento del controlavaggio.
- **Filtri a diatomee**: seguire le istruzioni del filtro per il controlavaggio.
- **Filtro a cartuccia**: effettuare la pulizia secondo le istruzioni del filtro.

## CIRCOLAZIONE DELL'ACQUA

- Assicurati che tutta l'attrezzatura funzioni correttamente.
- Azionare la pompa e il filtro per almeno 8-10 ore al giorno.
- Pulire il filtro con prodotti chimici adeguati almeno due volte a stagione.
- Pulire gli skimmer.



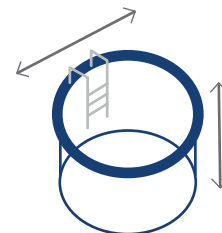
# IL VOLUME DELLA VOSTRA PISCINA

Prima di iniziare qualsiasi trattamento della vostra piscina, è necessario conoscerne il suo volume. In questo modo, potrete calcolare l'esatta dose dei prodotti chimici che dovrete aggiungere all'acqua.

**1 ppm Cl = 1 (mg Cl/l) = 1 (g Cl /m<sup>3</sup>)**

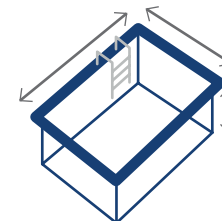
**PISCINA TONDA**

**Raggio (m) x Raggio (m) x Profondità (m) x 3,14 = Volume (m<sup>3</sup>)**



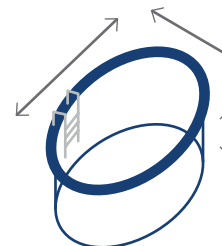
**PISCINA RETTANGOLARE / QUADRATA**

**Lunghezza (m) x Larghezza (m) x Profondità (m) = Volume (m<sup>3</sup>)**



**PISCINA OVALE**

**Lunghezza (m) x Larghezza (m) x Profondità (m) x 0,89 = Volume (m<sup>3</sup>)**



# 1

## TRATTAMENTO INIZIALE

Con l'arrivo della stagione primaverile È ora di iniziare ad occuparsi delle fasi di apertura della piscina. È importante seguire la procedura corretta per evitare imprevisti



## 1.1 PULIZIA ESTERNA

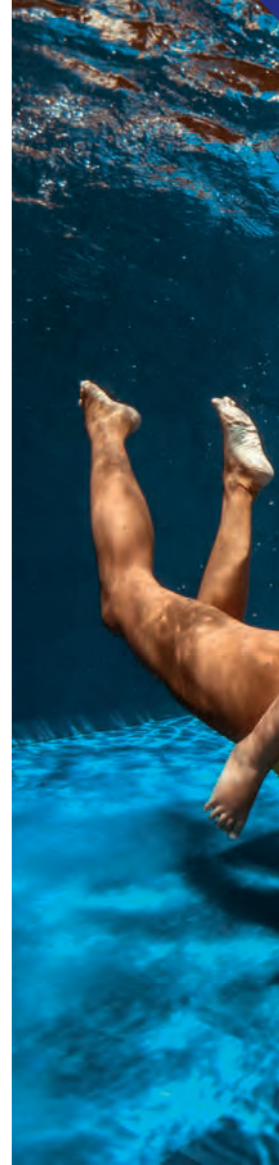
La prima cosa da fare è pulire le pareti e i bordi della piscina. Per questo consigliamo AstralPool Disincrostante e Sgrassante. È anche importante detergere il resto degli elementi della piscina.

## 1.3 TRATTAMENTO DELL'ACQUA

In qualsiasi piscina, anche se il trattamento invernale è stato eseguito in modo corretto, è **necessario ricondizionare l'acqua per la nuova stagione.**

Innanzitutto, la piscina deve essere riempita con nuova acqua fino a raggiungere il livello necessario al corretto funzionamento del sistema di filtrazione. Durante il riempimento della piscina, si consiglia di dosare **AstralPool Dicloro** per evitare che l'acqua si degradi. Una volta che la piscina è piena, devi seguire i 4 passaggi necessari per configurarla:

- 1. Equilibrio:** è necessario controllare ed equilibrare il pH dell'acqua, utilizza a tale scopo i regolatori di pH (pH Minor e pH Plus).
- 2. Trattamento:** è necessario eseguire un trattamento di mantenimento per eliminare tutti i germi e batteri.
- 3. Antialghe:** Completa il trattamento con un prodotto antialghe per prevenire lo sviluppo di alghe. Consigliamo un **Antialghe concentrato.**
- 4. Flocculante:** Un altro aspetto importante è la regolazione del dosaggio del flocculante per aiutare la chiarificazione dell'acqua della piscina e migliorare le prestazioni di filtrazione.





# 2

## TRATTAMENTO DI MANTENIMENTO

Come trattare l'acqua della tua piscina e mantenerla limpida e cristallina per tutta la stagione.



# UNA BUONA MANUTENZIONE È LA SOLUZIONE MIGLIORE

- 1. Equilibrio:** Regolare il pH.
- 2. Trattamento:** Utilizzare il prodotto di trattamento scelto.
- 3. Antialghe:** Prevenire la formazione delle alghe.
- 4. Flocculanti:** Mantenere l'acqua limpida e cristallina.
- 5. Complementari:** Pulire gli accessori e spazi adiacenti la piscina..
- 6. Invernanti:** Proteggere l'acqua della piscina durante l'inverno..



Effettua una diagnosi settimanale per monitorare lo stato dell'acqua della piscina. Ti consigliamo l'utilizzo Blue Check, le strisce analitiche intelligenti grazie alle quali è possibile analizzare i parametri fondamentali coinvolti nello stato dell'acqua (pH, alcalinità, cloro / bromo libero, durezza totale e acido cianurico).

## 2.1 EQUILIBRIO

### pH

La regolazione del pH è il primo passo per avere un'acqua sana e delicata sulla pelle. Inoltre, quando il suo valore non rientra nell'intervallo ideale, gli altri step per la cura e il trattamento dell'acqua non daranno esito positivo.

Se il valore del pH non è corretto, potrebbero verificarsi i seguenti problemi:

#### pH TROPPO ALTO

IRRITAZIONE ALLA PELLE E AGLI OCCHI.  
DIMINUIZIONE DELL'EFFETTO DISINFETTANTE.  
PEGGIORAMENTO DELLA FLOCCULAZIONE.

#### IDEALE

7,2 - 7,6



#### pH TROPPO BASSO

CORROSIONE DEI METALLI.  
IRRITAZIONE ALLA PELLE E AGLI OCCHI.  
PEGGIORAMENTO DELLA FLOCCULAZIONE.

### MAINTENANCE

ASTRALPOOL PH PLUS  
ASTRALPOOL PH MINOR



## 2.2 TRATTAMENTO

L'acqua della piscina è un ambiente favorevole per la proliferazione di vari microrganismi.

Con la disinfezione questi microrganismi vengono eliminati, ottenendo un'acqua pulita e sana.

- Una disinfezione efficace è la condizione essenziale per un'acqua igienicamente impeccabile, eliminando ed evitando possibili germi e batteri.
- È necessario effettuare un trattamento continuo per tutta la durata della stagione.
- In caso di problemi come alghe, torbidità, viscosità ... si consiglia di effettuare un ulteriore trattamento d'urto.
- Regolare i livelli di cloro libero residuo in modo che rimangano tra 1 e 1,5 ppm.

MAINTENANCE

ASTRALPOOL  
CLORO LENTO



## 2.3 ANTIALGHE

Si consiglia di dosare settimanalmente l'alghicida scelto in base al tipo di piscina. Nella gamma AstralPool abbiamo una vasta gamma di alghicidi. Chiedi al tuo professionista della piscina qual è il più adatto a te.



## 2.4 FLOCCULANTI

La torbidità può apparire in qualsiasi tipo di piscina.  
La causa sono minuscole particelle sospese nell'acqua.

La flocculazione consente la rimozione delle particelle sospese nell'acqua che il filtro non è in grado di trattenere, migliorando la qualità e la trasparenza dell'acqua. La flocculazione continua è necessaria durante tutta la stagione balneare per mantenere l'acqua pulita e cristallina. Chiedi al tuo professionista della piscina qual è il più prodotto più adatto secondo le tue esigenze.



## 2.5 COMPLEMENTARI

AstralPool dispone di una gamma completa di detergenti per tutti gli elementi della piscina. È importante mantenerli puliti, privi di calcare.

MAINTENANCE

SOLUTION



### ANTICALCARE PLUS

Previene la precipitazione di calcare e le incrostazioni in vasca



### SEQUESTRANTE

Previene la formazione di precipitati metallici e del calcare.



### OXI ACTIVE LIQUID

Prodotto per la rimozione di macchie di ferro.



### SGRASSANTE ALKA SUPER

Prodotto sgrassante per rimuovere i residui organici che aderiscono sulla superficie in PVC.



### DISINCROSTANTE EXTRA

Per la pulizia annuale della vasca. Adatto per piscine piastrellate, con telo o verniciate.



### SGRASSANTE

Prodotto per eliminare il grasso e sporcizia dai bordi, dalle pareti delle piscine e dalle zone annesse.



# 3

## PROBLEMI FREQUENTI

Anche se la piscina è adeguatamente trattata, a volte l'acqua cristallina può presentare colorazioni oppure le pareti possono risultare macchiate. La maggior parte di questi imprevisti ha una facile soluzione.



## 3.1 ACQUA TORBIDA

### SINTOMI

Perdita di limpidezza dell'acqua..

### CAUSE

La nuvolosità è dovuta alla presenza di piccole particelle nell'acqua che sono difficili da filtrare o rimuovere per ossidazione.

### TRATTAMENTO

Scarsa filtrazione

Controllare la funzione del filtro e pulirlo.

### PARTICELLE SOSPENSE

Usa un flocculante AstralPool, questi i prodotti raggruppano le particelle più piccole travasandoli sul fondo della vasca facilitando così pulizia con filtro o pulitore per piscina.

**SOLUTION**

**ASTRALPOOL  
CLARITAB PLUS**



### PREVENZIONE

SCARSA FILTRAZIONE:

- Pulire regolarmente il filtro:  
I filtri hanno un manometro che indica la pressione interna del filtro, maggiore è la pressione, maggiore è lo sporco accumulato. Se hai un manometro con la scala dei colori, (verde, giallo e rosso) dovrebbe fungere da semaforo. Si consiglia di eseguire il lavaggio quando il manometro è nella zona gialla e in ogni caso, dopo 1 settimana di filtraggio (al massimo ogni 2 settimane).

PARTICELLE SOSPENSE:

- Utilizzare un flocculante. Si consiglia:  
**AstralPool Crystal Block o AstralPool Natural Flocculant.**

## 3.2 ALGHE

### SINTOMI

Acqua torbida o verde, superfici scivolose, filtri intasati e un consumo di sostanze chimiche eccessive.

### CAUSE

Le alghe possono crescere a causa di una inadeguata circolazione o filtrazione, manutenzione chimica impropria, pulizia insufficiente o influenze ambientali. Sebbene le alghe non causino malattie, la loro presenza non invita a nuotare.

#### ALGHE VERDI

Si attaccano alle pareti e galleggiano liberamente, infangando l'acqua.

#### ALGHE MARRONI

Aderiscono alle pareti e non sporcano l'acqua se non trattata fisicamente. Quando vengono spazzolate, appaiono come una polvere marrone fine.

#### ALGHE NERE

Si attaccano alle pareti e sono molto difficili da eliminare.

### TRATTAMENTO

- Regolare il pH tra 7,2 e 7,6 con **AstralPool pH Minor** o **AstralPool pH Plus**.
- Utilizzare **Antialghe Non Stop** seguendo le istruzioni d'uso.

### MAINTENANCE

#### ALGISTOP



### PREVENZIONE

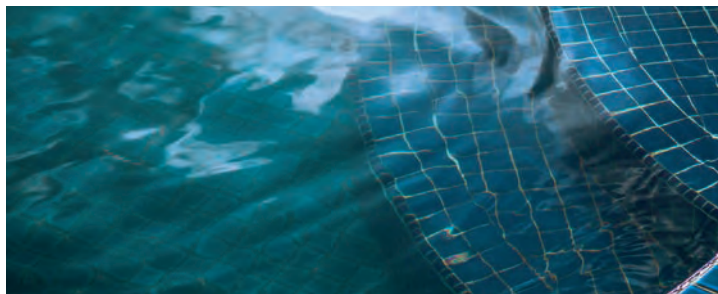
Per evitare di dover eseguire un trattamento d'urto, preveni la comparsa di alghe utilizzando settimanalmente un prodotto **Antialghe AstralPool** o un eliminatore di Fosfati come **AstralPool Phosfree**.



## 3.3 ACQUA COLORATA

### SINTOMI / CAUSE

Le possibili cause dell'acqua colorata sono l'eccesso di rame (colore blu), ferro (colore giallo / marrone) o manganese (colore nero).



### TRATTAMENTO

- Colore dell'acqua blu / marrone / nero (eccesso di rame / ferro / manganese).
- Regola il pH tra 7,2 e 7,6 con **pH Minor** o **pH Plus** almeno un'ora prima del trattamento d'urto. Eseguire una clorazione dell'acqua della piscina con **Cloro Effervescente**.
- Successivamente effettuare un trattamento con **Flocculante Liquido**. Eseguire la filtrazione per 24 ore o fino a quando l'acqua è limpida. Pulire accuratamente le pareti e il fondo della piscina. Aspira i detriti.

SOLUTION

CLORO EFFERVESCENTE

SOLUTION

FLOCCULANTE LIQUIDO



## 3.5 CALCARE

### SINTOMI

Queste incrostazioni possono rendere le pareti ruvide o ruvide e causare la riduzione del flusso di circolazione dell'acqua.

### CAUSE

Se il livello di pH è troppo alto può verificarsi calcare.

### TRATTAMENTO:

- Svuota la piscina
- Utilizzare **Anticalcare Plus** per eliminare le incrostazioni

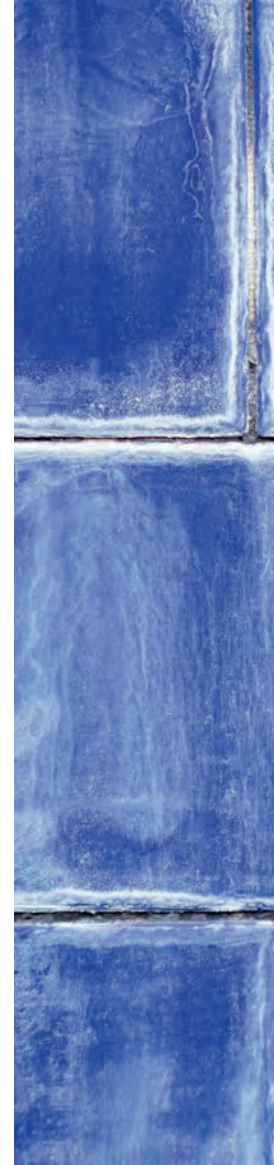
### PREVENZIONE:

Utilizzare **AstralPool Anticalcare Plus** e mantenere il pH tra 7,2 e 7,4.



MAINTENANCE

ANTICALCARE PLUS



## 3.6 FORMAZIONE DI SCHIUMA

### SINTOMI / CAUSE

La presenza di schiuma nell'acqua è dovuta all'accumulo di oli per il corpo, lozioni, deodoranti e prodotti cosmetici.

### TRATTAMENTO:

- Utilizzare **AstralPool Claritab Plus**.

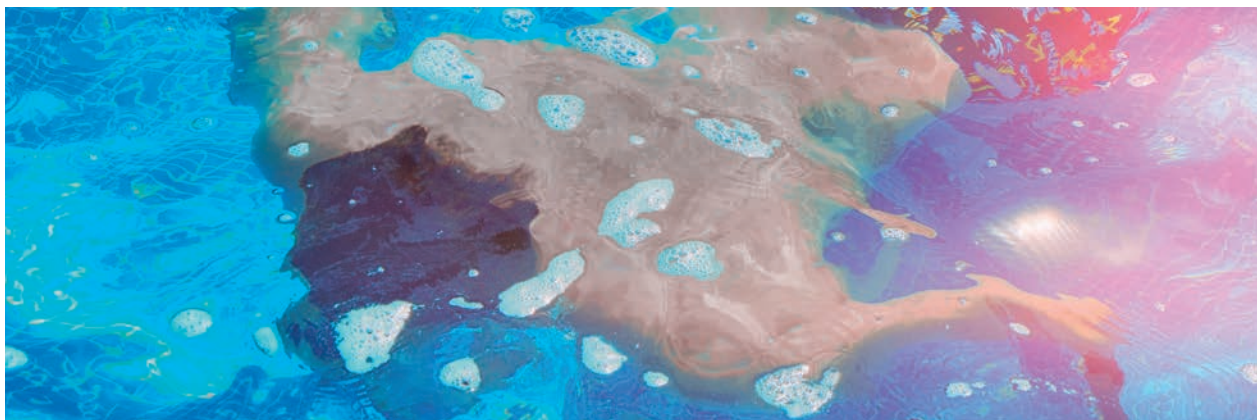
### PREVENZIONE

Quando sono attesi molti bagnanti in piscina, aggiungi AstralPool Natural Flocculant settimanalmente per evitare questo problema.



SOLUTION

ASTRALPOOL  
CLARITAB PLUS





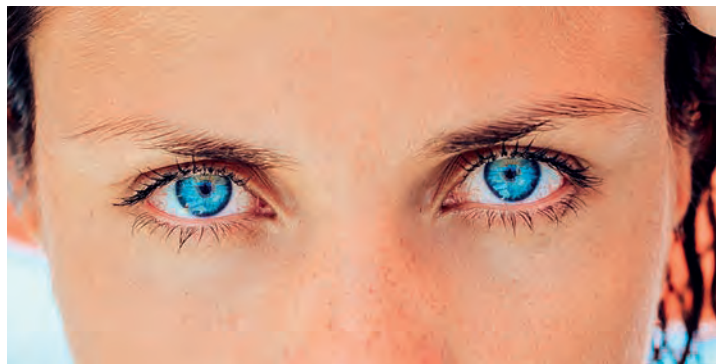
## 3.7 ODORE DI CLORO O IRRITAZIONE DEGLI OCCHI E DELLA PELLE

### SINTOMI

L'odore del cloro è un sintomo comune di uno squilibrio del pH, un'elevata presenza di cloro combinato (clorammine) o un eccesso di cloro totale.

### CAUSE

Squilibrio nel pH o basso livello di cloro libero. Mantieni un ottimale equilibrio del pH dell'acqua per garantire il massimo comfort in piscina.



## TRATTAMENTO

### CORREZIONE DEL pH:

Regola il pH tra 7,2 e 7,6 con **AstralPool pH Minor** o **AstralPool pH Plus**.

### UN'ELEVATA PRESENZA DI CLORO COMBINATO:

- Regola il pH tra 7,2 e 7,6 con **AstralPool pH Minor** o **AstralPool pH Plus** almeno un'ora prima del trattamento di clorazione.
- Esegui un trattamento di clorazione con **AstralPool Dicloro**.

### UN ECCESSO DI CLORO TOTALE:

- Regola il pH tra 7,2 e 7,6 con **AstralPool pH Minor** o **AstralPool pH Plus**.
- Elimina l'eccesso di cloro con **AstralPool Neutralizzatore di cloro e bromo**.

## PREVENZIONE

Mantenere corretti i parametri di base corretti (pH, cloro, alcalinità) ed esegui periodicamente trattamenti con prodotti clorati.

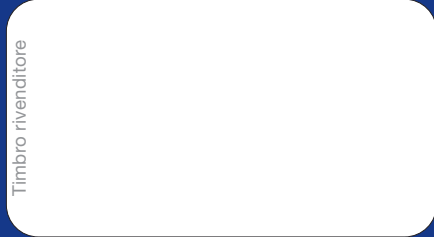


## SOLUTION

ASTRALPOOL NEUTRALIZZATORE  
DI CLORO E BROMO

DICLORO





Timbro rivenditore

**FLUIDRA**

FLUIDRA COMMERCIALE ITALIA S.P.A.  
via Tre Bocche 7/G | 25081 Bedizzole (BS) Italia